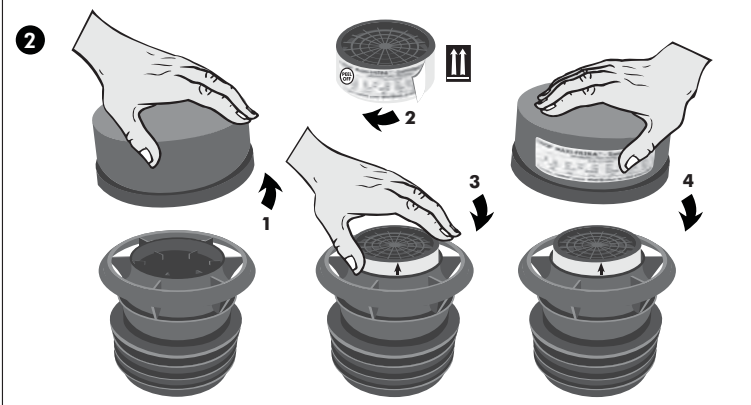
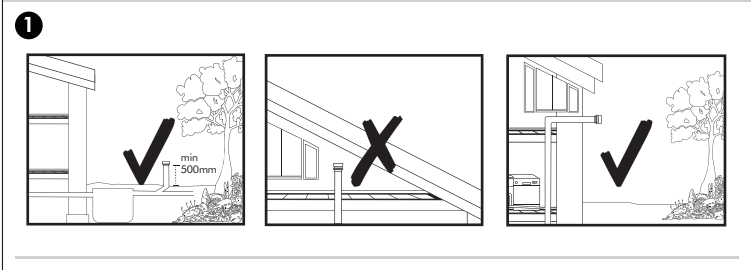


1. Studor Maxi-Filtra with connector
2. Replaceable cartridge
3. Aluminium cover, including insulating cap (optional)



* Dispose of expired cartridge responsibly *

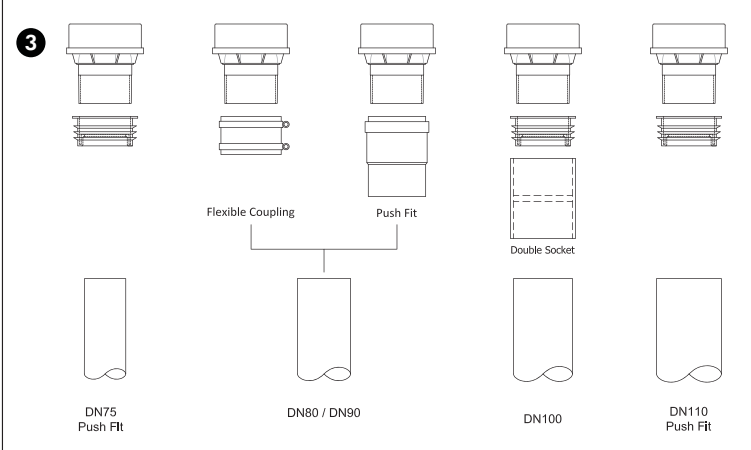


Table with 2 columns: Pressure (Pa) and Flow Rate (l/s). Rows: 100 (2), 250 (5), 500 (8).



COMPONENTS

1. Studor Maxi-Filtra with connector
2. Replaceable cartridge
3. Aluminium cover, including insulating cap (optional)

OPERATION

The Studor Maxi-Filtra is a two-way active carbon filter for external installation to eliminate bad odours produced by the drainage system.

ATTENTION

- The Studor Maxi-Filtra must be installed in a clean air environment, free of dust, grease and solvents. The stack pipe must be cut square and free from dirt and swarf. The replaceable cartridge should only be removed from its foil packaging and inserted after all building work in the installation area has been fully completed.

1. The Studor Maxi-Filtra must be installed in an external accessible location only, as close as possible to the tank, which may also be used to provide an extra rodding point for the drain field pipework. 2. Install horizontally, at an angle or vertically. Do NOT install at an angle greater than 90 degrees. 3. Install a minimum of 500mm above ground level or snow level. 4. For septic tank installations, run a pipe of a minimum of 100mmØ below ground from the exit line of the tank, connected via a Y junction, to a suitable area. 5. See overleaf for sample installations for the Studor Maxi-Filtra.

Replace the filter cartridge two-yearly as a minimum (initial filter cartridge included). In installations with high odour saturation the carbon filter should be replaced more regularly when odour becomes noticeable. The cap simply lifts off to enable easy access for the carbon filter.

No specialist installation is required - the Studor Maxi-Filtra is commonly installed with a push-fit connector, which allows its fixture to pipes sized 75mm to 110mm.

The (optional) aluminium cover is provided also with a polystyrene insulating cap (III). These two elements provide protection to the Studor Maxi-Filtra when it is installed outside the open air - insulation against extreme temperatures (-20°C - +60°C) and protection from animal/birds and the environment, i.e. inclement weather and the sun's ultra-violet rays.

If fitted to a sewage treatment plant (STP) with an air blower which is dependent on a positive air flow rate, refer to the STP manufacturer's installation instructions, as multiple Maxi-Filtrats may be required.

Follow your local building/plumbing regulations. For more information visit www.studor.net or contact your local distributor.

CONTENUTO

1. Studor Maxi-Filtra con adattatore
2. Cartuccia filtro sostituibile
3. Cappuccio in alluminio coibentato termicamente (opzionale)

FUNZIONE

Lo Studor Maxi-Filtra è un filtro bidirezionale per uso esterno, con cartuccia ai carboni attivi, che consente di eliminare i cattivi odori prodotti dal sistema di scarico.

Per uso sui tubi di ventilazione delle fosse biologiche, dei separatori d'oli, delle vasche di raccolta delle acque piovane, delle stazioni di sollevamento e degli impianti di trattamento delle acque reflue. Il Maxi-Filtra, in abbinamento alla Maxi-Vent, può essere installato su colonne di ventilazione aperte all'esterno dell'edificio (in impianti preesistenti con ventilazione vicino a terrazze o in nuove realizzazioni qualora sia richiesta l'uscita all'aperto dalla legislazione locale).

Per ottenere migliori risultati, si consiglia di installare lo Studor Maxi-Filtra in abbinamento con valvole di aerazione Studor.

ATTENZIONE

- Installare lo Studor Maxi-Filtra in un ambiente pulito, privo di polveri, di grassi o di solventi. Tagliare perpendicolarmente il tubo di ventilazione e ripulirlo da detriti e sabbature. Rimuovere la cartuccia sostituibile dalla sua involucri protettivo e inserirla solo ad ultimazione dei lavori nell'area di installazione.

Respettare le direttive locali vigenti. Per maggiori informazioni visitare www.studor.net o contattare il vostro distributore locale.

الدمتويات:

1. صمام ستودر ماكسي-فيلترا مع وصلة
2. خرطوم قابل لتبادل
3. غطاء ألمنيوم، بما في ذلك غطاء عازل (اختياري)

طريقة العمل

يتميز صمام ستودر ماكسي-فيلترا هو فلتتر كربون نشيط ثنائي الاتجاه لتذويب الغازات الخارجة من الدوائر المرصدة في الخارج. يتم استخدامه مع خزانات الصرف الصحي، وقنوات الشحومات وخزانات مياه الأمطار، ومدارات الرفع ومحطات معالجة مياه الصرف الصحي. يمكن استخدامه مع صمام ستودر ماكسي-فيلترا على الإطلاق، في حالة الحاجة إلى الحماية البيئية أو للمناطق السكنية التي تتطلب الأنظمة ضجها إلى نظام التصريف الخاص بالمنزل.

إرشادات التركيب

- 1- يجب غي تركيب فيتلتر ستودر ماكسي-فيلترا فقط في موقع خارجي يسهل الوصول إليه، بحيث يكون أقرب ما يمكن من الخزان الذي قد يتم استخدامه لقطعة من خط التجميع. 2- قم بتركيب فيتلتر في زاوية أفقية، بزاوية أو بشكل عمودي. لا تركب بزاوية أكثر من 90 درجة. 3- قم بتركيب فيتلتر 500 ملم كحد أدنى فوق مستوى الأرض أو مستوى الثلج. 4- لا تجعل فيتلتر فيتلتر في غزوات الصرف الصحي، قم بتركيب خرطوم انبوب بقطر 100 ملم على الأقل تحت الأرض من عند خروج الخرطوم الجرمود بقطر 75 إلى التنبوطة الختامية. 5- انظر ظهر الورقة لتفاصيل على بعض الأمثلة على تركيبات ستودر ماكسي-فيلترا.

2- قم باستبدال خرطوم الفيلتر مرتين في السنة كحد أدنى (خرطوم الفيلتر الأولي جرمود). في عمليات التركيب التي يكون فيها مستوى إرتفاع الرافعة عالية، يجب غي استبدال فلتر الكربون بشكل انتظام عندما تصعب الرافعة بارزة. ويؤيد ضغط الغطاء بحساسة ليسمح بالوصول السهل لفلتر الكربون. 3- إذا لم يتم استبدال فيتلتر الكربون في وقتي الغاءة فيتلتر صمام ستودر ماكسي-فيلترا بوصول دفع يسمح بتركيب فيتلتر 75 ملم إلى 110 ملم. 4- غطاء الألمنيوم (الاختياري) جرمود أخيراً مع غطاء للمصراع بتركيب غزال. 5- مذان الخنصران يوفران الحماية للمصراع بتركيب فيتلترا عند تركيبه خارج الهواء الطلق - عزل ضد درجات الحرارة القاسية (-20 درجة مئوية إلى +60 درجة مئوية) وحماية من الحيوانات/الطيور والبيوت، مثل الطيور القارص وأجزاء الشحوم فوق المباني المسكونة. في حين توصي به في جميع مشاريع مياه الصرف الصحي، راجع تعليمات التركيب الخاصة بتركيب الفلتر حيث قد يتطلب الأمر اتباع قوانين البناء/المباني من منطقتك.

لتزيد من المعلومات، يرجى زيارة www.studor.net أو اتصل بعمودك المحلي.

CONTENU DE LA BOÎTE

1. Studor Maxi-Filtra avec adaptateur
2. Cartouche remplaçable
3. Coiffe aluminium (optionnelle) comprenant un capuchon isolant thermique

FONCTIONNEMENT

Le Studor Maxi-Filtra est un filtre bidirectionnel à charbon actif, à installer à l'extérieur du bâtiment, pour l'élimination des mauvaises odeurs produites par les réseaux d'évacuation.

ATTENTION

- Le Studor Maxi-Filtra doit être installé dans un environnement d'air propre sans poussières, ni huiles ou solvants. La conduite de ventilation doit être coupée perpendiculairement et proprement, sans poussières et bavures. L'emballage de protection couvrant la cartouche remplaçable doit être enlevé uniquement après l'achèvement de toutes les phases de travaux des locaux concernés.

GUIDE DE POSE

- 1. Le Studor Maxi-Filtra doit être installé exclusivement à l'extérieur et dans un emplacement accessible, aussi proche que possible de la cuve, et peut également être utilisé comme point d'accès du réseau d'évacuation. 2. Installer horizontalement ou verticalement ou avec une inclinaison inférieure à 90°. 3. Installer à partir de 500mm au-dessus du niveau du sol ou de la neige. 4. Pour la ventilation de fosse septique, posez dans le sol une conduite de diamètre minimum de 100mm à partir de la sortie de la cuve et raccordez le filtre avec un raccord en Y. 5. Voir au verso de la page pour des exemples d'applications et d'installations du Studor Maxi-Filtra. 6. Remplacez la cartouche de filtre au minimum tous les deux ans (une cartouche est initialement incluse). Dans des installations avec une saturation élevée des odeurs, la cartouche doit être remplacée plus fréquemment lorsque les odeurs deviennent perceptibles. Il suffit de soulever le couvercle pour accéder facilement à la cartouche. 7. Pour la mise en pose il n'est pas nécessaire d'un spécialiste - le Studor Maxi-Filtra est livré avec un adaptateur qui permet son installation sur des tubes de DN75 à DN110mm. 8. Le couvercle en aluminium (en option) est également équipé d'un capuchon d'isolation thermique en polystyrène (III). Cela permet d'assurer la protection du Studor Maxi-Filtra lorsqu'il est installé à l'extérieur, l'isolant ainsi contre les températures extrêmes (-20°C - +60°C) et le protégeant de l'environnement, tel que animaux/oiseaux, intempéries et rayons ultra-violetes. 9. S'il est raccordé à une station d'épuration avec une ventilation dépendant d'un débit positif d'air forcé, rapprochez-vous aux instructions d'installation du fabricant, car plusieurs Maxi-Filtrats peuvent être nécessaires. 10. Suivre législation, normes et règlements en vigueur. Pour toutes informations complémentaires, visiter www.studor.net ou contactez votre distributeur local.

BESTANDTEILE

1. Studor Maxi-Filtra mit Anschluss
2. Ersetzbare Kartusche
3. Aluminiumabdeckung, einschl. Isolierkappe (optional)

VERWENDUNG

Der Studor Maxi-Filtra ist ein Zwei-Wege-Aktivkohlefilter für die externe Montage zur Beseitigung von schlechten Gerüchen, die durch das AbwasserSystem entstehen.

ACHTUNG

- Der Studor Maxi-Filtra muss in einem sauberen Bereich frei von Staub, Schmier- oder Lösungsmitteln installiert werden. Das Fallrohr muss gerade abgeschnitten, frei von Schmutz und Schleifstaub sein. Die austauschbare Kartusche sollte erst nach Beendigung aller baulichen Arbeiten im Installationsbereich aus ihrer Folienverpackung entfernt und eingesetzt werden.

INSTALLATIONSHINWEISE

- 1. Der Studor Maxi-Filtra darf nur an einem von außen zugänglichen Ort, welcher auch als Wartungsöffnung für die Ablaufleitung verwendet werden kann, so nah wie möglich am Tank installiert werden. 2. Installieren Sie das Produkt horizontal, in einem Winkel oder vertikal. NICHT in einem Winkel von mehr als 90 Grad montieren. 3. Mindestens 500 mm über dem Untergrund (Erboden oder Schnee) montieren. 4. Bei der Installation an einer Kläranlage muss die Leitung mit einem Mindestdurchmesser von 100 mm mittels Y-Stück an die Ablaufleitung des Tanks angeschlossen und in der Erde zu einem geeigneten Bereich verlegt werden. 5. Siehe Rückseite für mögliche Installationen des Studor Maxi-Filtra. 6. Tauschen Sie die Filterkartusche mindestens alle zwei Jahre (einschl. der mitgelieferten Original-Filterkartusche) aus. Bei Installationen mit einer hohen Geruchsentwicklung sollte der Kohlefilter öfter ausgetauscht werden, d. h. sobald Gerüche bemerkbar sind. Der Kohlefilter ist ganz einfach zugänglich, einfach die Abdeckung hochheben. 7. Die Vornahme der Installation durch Fachleute ist nicht erforderlich. Der Studor Maxi-Filtra wird im Allgemeinen mit einem Stecksytem installiert, das eine Rohrdimension von 75 bis 110 mm ermöglicht. 8. Die (optionale) Aluminiumabdeckung ist auch mit einer Styropor-Isolierkappe erhältlich (III). Diese beiden Elemente schützen den Studor Maxi-Filtra bei Installation im Freien vor extremen Temperaturen (-20°C - +60°C), Tieren/Vögeln und Umwelteinflüssen, z. B. Schlechtwetter und UV-Sonnenstrahlung. 9. Bei Anschluss an einer Abwasserabreinigungsanlage mit einem Luftgebläse, das von einer positiven Luftströmungsrate abhängt, lesen Sie bitte in der Montageanleitung des Herstellers der Abwasserabreinigungsanlage nach, wie viele Maxi-Filtra wömglich benötigt werden. 10. Befolgen Sie alle lokalen Bau- und Installationsvorschriften. Für weitere Informationen besuchen Sie www.studor.net oder wenden Sie sich an Ihren lokalen Händler.

COMPONENTES

1. Studor Maxi-Filtra con conector
2. Cartucho sustituible
3. Cubierta de aluminio, incluyendo tapa aislante (opcional)

FUNCIONAMIENTO

El Studor Maxi-Filtra es un filtro de carbono de dos vías que se instala externamente para eliminar los malos olores producidos por el sistema de evacuación de aguas.

Para uso en fosas sépticas, separadores de grasa, depósitos de aguas pluviales, equipos de elevación y plantas de tratamiento de aguas residuales. El Maxi-Filtra también se puede instalar en respiraderos abiertos en conjunto con el Studor Maxi-Vent, cuando ya existan respiraderos abiertos o en nuevas edificaciones donde las regulaciones insistan en su inclusión en el sistema de evacuación del edificio.

Para lograr los mejores resultados, el Studor Maxi-Filtra debería instalarse en conjunto con las válvulas de admisión de aire del sistema Studor.

ATENCIÓN

- El Studor Maxi-Filtra debe instalarse en un entorno con el aire limpio, libre de polvo, grasa y disolventes. La bajante debe estar cortada a escuadra y libre de suciedad y virusas. El cartucho sustituible solamente debería ser retirado de su empaque de papel de aluminio y ser insertado después de haber terminado por completo todos los trabajos de construcción en el área de instalación.

PAUTAS DE INSTALACIÓN

- 1. El Studor Maxi-Filtra solamente debe instalarse en un lugar accesible desde el exterior, lo más cerca posible de la fosa, que también se puede usar para proporcionar un punto de destapado adicional para las tuberías de drenaje. 2. Instale horizontalmente, en ángulo o verticalmente. NO instale con un ángulo superior a 90 grados. 3. Instale a un mínimo de 500 mm por encima del nivel del suelo o del nivel de la nieve. 4. Para instalaciones en fosas sépticas, tienda un tubo de 100 mmØ como mínimo bajo tierra desde la línea de salida de la fosa, conectado a un área adecuada mediante una unión en Y. 5. Vea al dorso ejemplos de instalaciones del Studor Maxi-Filtra. 6. Sustituya el cartucho de filtro cada dos años como mínimo (cartucho de filtro inicial incluido). En instalaciones con una alta saturación de olores el filtro de carbono debería sustituirse con más frecuencia cuando los olores puedan percibirse. La tapa sencillamente se levanta para permitir un fácil acceso al filtro de carbono. 7. No se requiere la instalación por parte de un especialista - el Studor Maxi-Filtra se instala con un conector a presión, que se puede fijar en tubos de 75 mm a 110 mm. 8. La cubierta de aluminio (opcional) también cuenta con una tapa aislante de poliestireno (III). Estos dos elementos proporcionan protección al Studor Maxi-Filtra al estar instalado en el exterior: aislamiento frente a temperaturas extremas (-20°C - +60°C) y protección de animales/pájaros y del entorno, como inclemencias del tiempo y los rayos ultravioleta del sol. 9. Si se coloca en una planta de tratamiento de aguas residuales con un soplador de aire que dependa de una tasa de flujo de aire positiva, consulte las instrucciones de instalación del fabricante de la planta, puesto que es posible que se requieran varios Maxi-Filtrats. 10. Respete las regulaciones en cuanto a construcción/fontanería de su localidad. Para más información visite www.studor.net o contacte con su distribuidor local.

구성 KO

I. 스튜더 컨넥터와 맥시 필터
II. 교환가능한 내장 필터.
III. 스티로폼 카바 와 알루미늄 랩, (옵션 사항)

작동

스튜더 맥시 필터는 배관 시스템 내부에서 발생하는 악취를 제거하기 위해 배관 외부에 설치하는 양방향 카본 필터입니다. 정화조, 유수 분리기, 빗물 처리 탱크, 펌프 스테이션, 하수처리장(STP) 등에 사용 가능합니다. 맥시 필터는 스튜더 맥시 벤트와 함께 개방 통기구가 이미 있는 곳이나 신축 건물의 배관 시스템 내에 규정에 따라 개방 통기구로 설치할 수 있습니다. 최상의 성능을 위해서, 스튜더 맥시 필터는 스튜더의 통기밸브류와 함께 설치하는 것이 좋습니다.

주의사항

스튜더 미니 벤트는 반드시 먼저, 기밀 유체가 없는 깨끗한 주변 환경에서 설치되어야 합니다. 스티폼 카바는 반드시 꼭각으로 절단하고 자른면에 먼지와 부스러기가 없게 해야 합니다. 교환 필터는 포장이 완전한 상태에서 꺼내 사용합니다. 포장이 이미 훼손된 경우 품질을 확인 할 수 없습니다. 모든 공사가 완전히 끝난 후 제 위치에 설치하도록 하시기 바랍니다.

설치요령

- 스튜더 맥시 필터는 반드시 외부에서 접근할 수 있는 위치에 탱크에 가능한 한 가깝게 설치 하며 배수 배관 작업의 추가배관 포인트로도 사용될 수 있습니다.
 - 제품은 수평이나, 또는 수직으로 설치합니다. 수평이하로90도 이상의 각도로 설치하지 마십시오.
 - 지상 또는 눈이 쌓이는 높이보다 최소 500mm 이상으로 설치하십시오.
 - 정화조에 설치할 경우, 탱크의 배출구에서 지하로 연결된 최소100mmØ의 배관을 인출하여 분기구를 이용하여 적절한 위치에 설치 합니다.
 - 뒷면에 있는 스튜더 맥시 필터의 설치사진을 참조하십시오.
- 필터 카트리지는 최소한 2년에 한번 교환합니다 (첫번째 내장 필터 카트리지는 포함). 냄새가 심한 환경에서는 필터의 냄새가 더욱 심해지면 보통보다 더 자주 교환해야 합니다. 상부 랩은 간단히 손으로 들어내어 필터를 쉽게 교환할 수 있습니다.
- 설치를 위한 특별한 내용은 있습니다. 스튜더 맥시 필터는 75mm에서 110mm의 파이프에 내장된 컨넥터를 밀어 넣어 설치할 수 있습니다.
- 알루미늄 랩(옵션 사항)도 폴리스티렌 보호커버와 함께 제공됩니다. **III.** 이 두가지는 스튜더 맥시 필터를 아주 높거나 낮은 온도 (-20°C에서 +60°C) 또는 동물/새, 기후와 태양의 자외선등 열악 환경으로부터 보호해 줍니다.
 - 정압의 공기흐름이 있는 강제배기 하수처리장(STP)에 설치하는 경우는 다수의 맥시 필터가 필요할 수 있으므로 STP 제조사의 설치요령을 참조하십시오.

지역이나 건물/배관 규제안을 따르십시오.
 기타 자세한 사항은 www.studor.net 을 방문하거나 대리점에 연락하십시오.

ONDERDELEN NL

I. Studor Maxi-Filtra met aansluitstuk **II.** Vervangbaar filterpatroon **III.** Aluminium deksel met isolerende kap (optioneel)

WERKING

De Studor Maxi-Filtra is een koolstoffilter luchtdoorlatend in twee richtingen voor externe installatie. Hij is ontworpen om slechte geuren afkomstig uit het afvoersysteem te elimineren.

Hij is bedoeld voor gebruik met septische tanks, vetafscheiders, regenwatertanks, pompinrichtingen en afvalwaterzuiveringsinstallaties. De Maxi-Filtra kan ook op open ventilatiepijpen worden gemonteerd in combinatie met de Studor Maxi-Vent, op plaatsen waar al open ventilatiepijpen bestaan of in nieuwbouw waar volgens de voorschriften open ventilatiepijpen moeten worden opgenomen in het afwateringssysteem van het gebouw.

Voor de beste resultaten moet de Studor Maxi-Filtra in combinatie met de beluchters van het Studor-systeem worden geïnstalleerd.

AANDACHT

- De Studor Maxi-Filtra moet worden geïnstalleerd in een omgeving met schone lucht, vrij van stof, vet en oplosmiddelen.
- De uitlaatpijp moet recht worden afgesneden en moet vrij zijn van stof en slijpsel.
- Het vervangbaar filterpatroon mag pas uit de folieverpakking worden verwijderd en worden geïnstalleerd als alle andere bouwwerken in het installatiegebied helemaal voltooid zijn.

RICHTLIJNEN VOOR DE INSTALLATIE

- De Studor Maxi-Filtra mag alleen worden geïnstalleerd op een externe plaats die goed bereikbaar is, zo dicht mogelijk bij de tank, die ook kan worden gebruikt als extra schroefput voor de leidingen van de zuiveringszone.
 - Installeer hem horizontaal, schuin of verticaal. Installeer hem NIET in een hoek groter dan 90 graden.
 - Installeer hem minimaal 500 mm boven grondniveau of sneeuwniveau.
 - Voor installatie bij een septische tank legt u een leiding met een doorsnede van minimaal 100 mm [doorsnede van 110 mm] onder de grond vanaf de uitvoerpijp van de tank, aangesloten op een Y-stuk, tot een geschikt gebied.
 - Zie ommezijde voor voorbeeldinstallaties van de Studor Maxi-Filtra.
- Vervang het filterpatroon minstens om de twee jaar (ook het oorspronkelijke filterpatroon). In installaties met grote geurproductie moet de koolfilter vaker worden vervangen, wanneer geuren waarneembaar worden. De kap kan gewoon worden verwijderd, zodat de koolfilter makkelijk bereikbaar is.
- Er is geen specialist nodig om de Studor Maxi-Filtra te installeren. Hij wordt meestal geïnstalleerd door middel van zijn flexibele mof, waardoor hij op leidingen van 75 mm tot 110 mm past.
- Het (optionele) aluminium deksel wordt ook geleverd met een isolatiekap van polystyreen (III). Wanneer de Studor Maxi-Filtra in open lucht wordt geïnstalleerd, beschermen deze twee elementen hem tegen extreme temperaturen (-20°C en +60°C) en tegen dieren/vogels en het milieu, nl. storm en de uv-stralen van de zon. Indien hij wordt gemonteerd op een afvalwaterzuiveringsinstallatie met een ventilatiemonndie afhankelijk is van een positief luchtdobiet, moet u de installatievoorschriften van de fabrikant van de afvalwaterzuiveringsinstallatie raadplegen, omdat het mogelijk is dat u dan meerdere Maxi-Filtra's nodig hebt.

Volg uw lokale voorschriften voor bouwwerken en loodgieterswerk.
 Ga naar www.necap.be of www.studor.net of neem contact op met uw lokale verdeler voor meer informatie.

配件 ZH

I. 思都得大型滤气阀带有连接器 **II.** 可替换滤芯 **III.** 铝盖, 包括绝缘盖 (可选的)

工作原理

思都得大型滤气阀是一种安装于室外的活性炭滤芯双向滤气阀,可消除排水系统中产生的臭气。思都得大型滤气阀可用于化粪池、油脂分离器、雨水池、污水处理池中。本产品也可在开放式通气管口与思都得大型阀同时使用,无论是在原先就有的开放式通气管口或者是在新建的,还有在要求排水系统中规定有滤气阀的地方均可使用。为达到最佳效果,思都得大型滤气阀应配合思都得的其他排水系统吸气阀一同安装。

注意事项

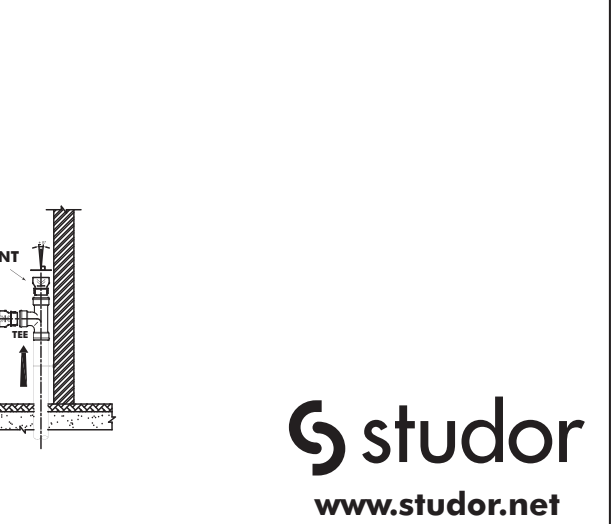
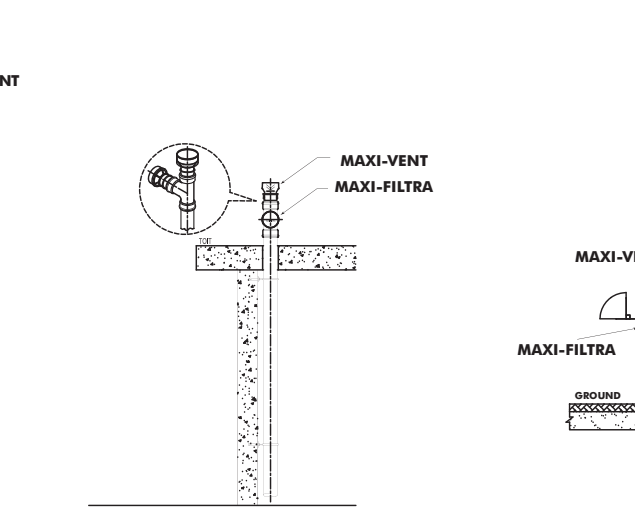
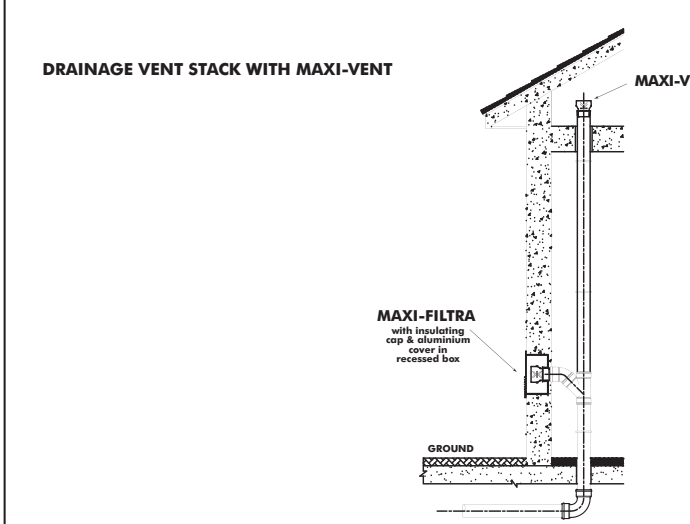
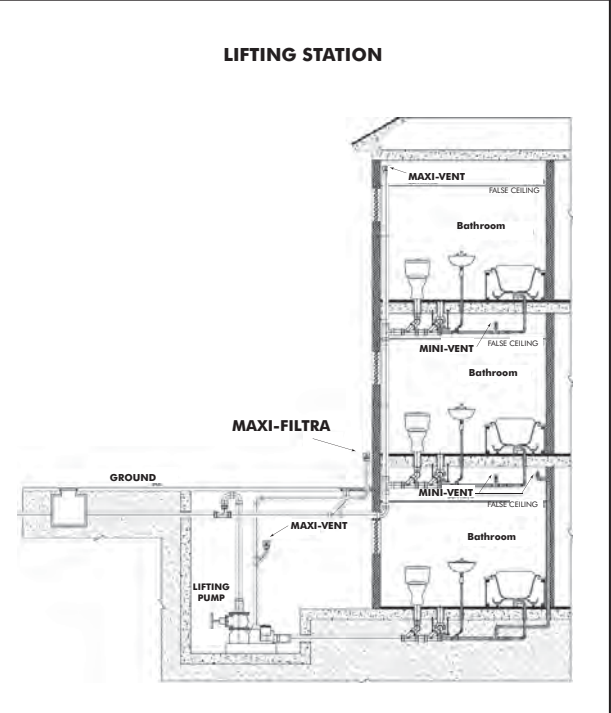
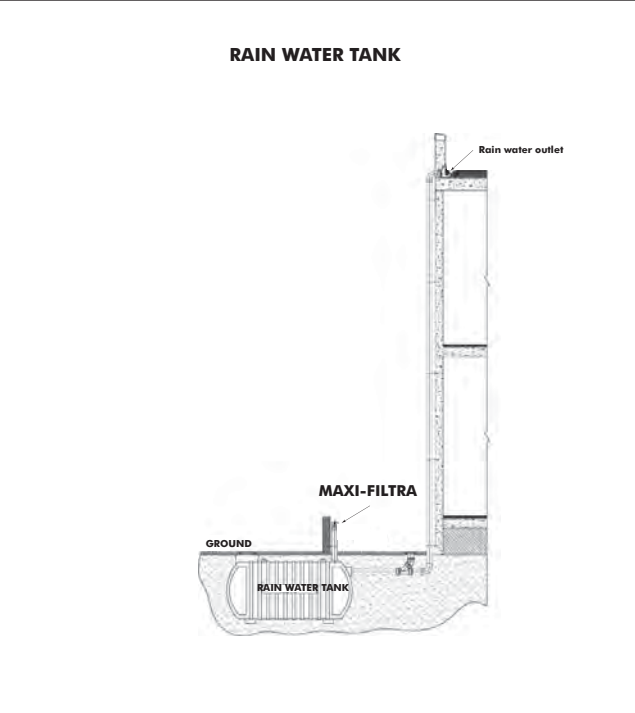
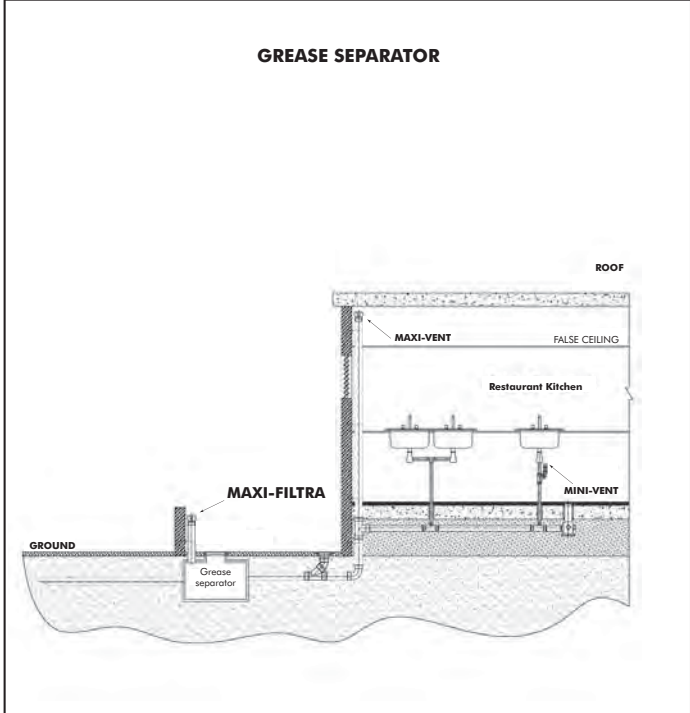
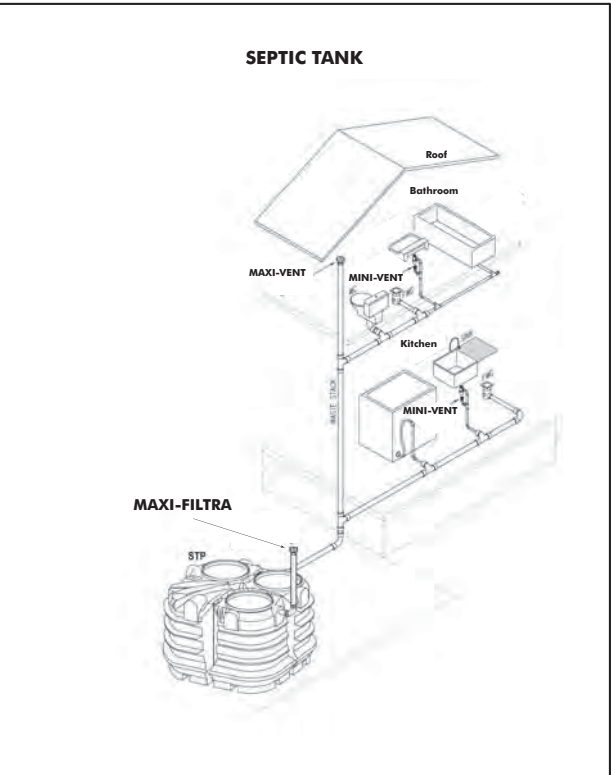
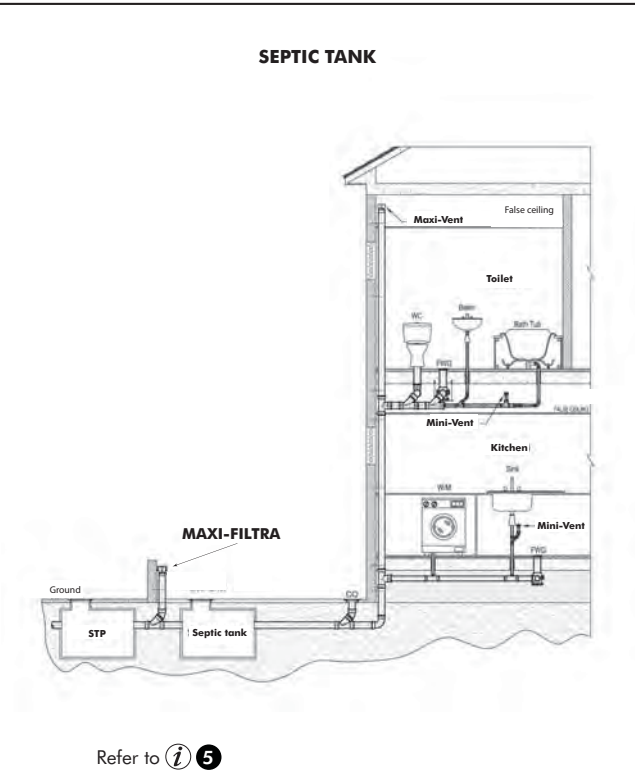
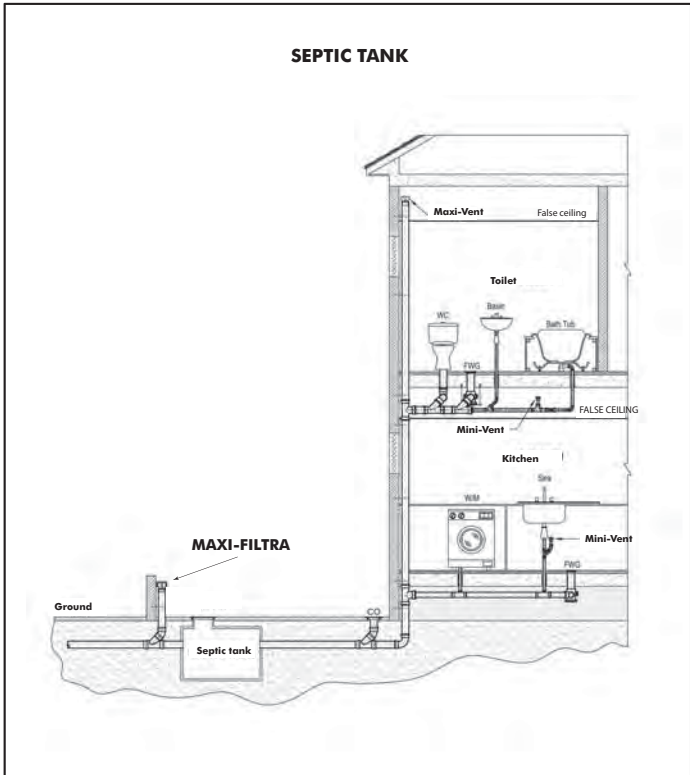
- 思都得大型滤气阀必须在清洁、无尘、无油烟且不含溶剂的空气环境中进行安装。
- 立管必须平口切割,且不得有灰尘和碎屑残留。
- 待所有建筑施工完全结束后,才可可将替换滤芯从铝箔包装中取出并插入大型滤气阀。

安装指南

- 思都得大型滤气阀必须安装在容易接近的位置,并尽量靠近化粪池。滤气阀也为排水系统提供额外的通道。
 - 可水平安装,可稍微倾斜安装或者垂直安装。切忌超过九十度角斜度安装。
 - 应安装在距离地平面或有雪平面至少500毫米以上的地方。
 - 安装于化粪池时,需要用一个Y形的接管将化粪池排污口用一根管子在一个适合位置连接。管道直径至少100毫米。
 - 思都得大型滤气阀安装示例见网页。
- 滤芯应每两年更换一次(已有一个滤芯包含在内)。当滤芯吸收了高浓重的气味,当要闻到有异常味道时,应该更频繁地更换滤芯。只需简单地将盖子拨开,就能更换活性炭滤芯。
- 安装思都得大型滤气阀并不需要专业人员,只需将橡胶连接器将滤气阀快速地按接于75毫米至110毫米的管子上即可。
- (可选用的)铝盖同样也配备了一个聚苯乙烯隔热帽(III)。这两个配件为安装在户外的思都得大型滤气阀提供保护,使之免受(零下20°C到零上60°C)极端温度的破坏,同时也不受动物/鸟类以及环境的影响,如恶劣天气和太阳紫外线的影响。如果需要安装于带有鼓风机污水处理厂(STP)时,请参照污水处理厂安装指南,可能需要安装多个思都得大型滤气阀。

请遵照您所在地的建筑/采暖法规操作。
 欲了解更多信息,请访问 www.studor.net 或联系您所在地的经销商。

Studor® Maxi-Filtra™ Sample Installations



AU/NZ: The Maxi-Filtra cannot replace the upstream vent of the property drainage system. Install to AS/NZS 3500 where applicable.

